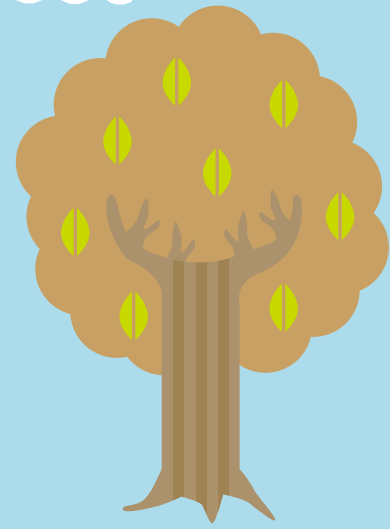
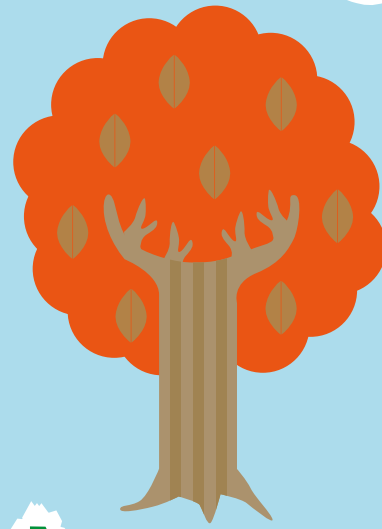
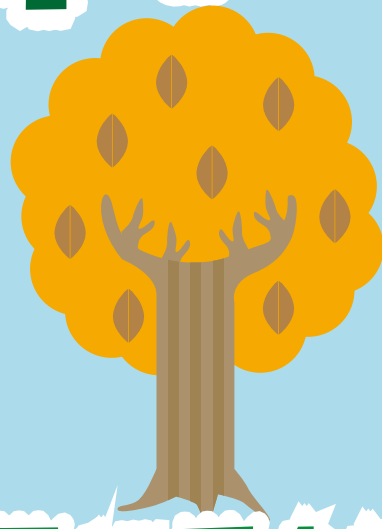


Green Gift
地球元気プログラム

げんきの森づくり
そのヨ
の森づくり

こどももの 森フェス2017



12月16日(土)
10:00-14:00
随時参加OK!

- ・こども森づくり教室 (申込み必要)
 - ・森のクイズラリー
 - ・森のクラフト
 - ・森あそび体験 などなど
- 詳しくはウラをみてね!

〈場 所〉「げんきの森づくり」で手入れをした森・モリコロパーク内
〈参加費〉無料 自由に参加できます!! ※詳しくは裏面地図を!

子どもたちの手でみんながあつまる楽しい森をふやそう!



主催:特定非営利活動法人もりの学舎自然学校
共催:愛知県、特定非営利活動法人日本NPOセンター
協力:環境省中部環境パートナーシップオフィス
公益財団法人愛知県都市整備協会
協賛:東京海上日動火災保険株式会社
後援:環境省



「Green Gift 地球元気プログラム」とは
東京海上日動の「Green Gift」プロジェクトの一環として実施する国内環境保護活動。日本NPOセンターが主体となり、東京海上日動と国内各地の環境NPOが協力して、主に子どもたちを対象とした環境保護活動を各地で展開しています。環境保護に関する体験活動を通じて、子どもたちが身近なところから環境について考えるきっかけを持つことによって、持続可能な社会が実現することを目指しています。



こども森づくり教室

12/10

※事前申込みプログラム※

こどもたち向けの森の仕組みや森づくりの体験教室です！保護者のみなさんもお一緒にぜひ！

時間：10:30～12:30

対象：小学生以上の親子 先着50名

内容：「森の木調べ」や「ノコギリ体験」など

申込みはHPか下記のお問合せ先まで、参加者氏名、年齢、住所、電話番号、E-mailをお知らせください。集合場所、持ち物などは参加者にお知らせします。

【HP】<http://mori-manabi.org/sizengakkou/>

会場周辺マップ



会場は、愛・地球博記念公園（モリコロパーク内）にある「もりの学舎」の近くの森です。当日は周辺に道案内の目印を設置します。もりの学舎から歩いて5分。サツキとメイの家展望塔から歩いてすぐです。会場がわからない場合は、もりの学舎へお越しください。スタッフが会場へご案内します。

12月16日(土)に荒天が予想される場合は、1月27日(土)に順延させていただきます。順延する場合は12月15日(金)17:00までに、HPへの掲載、参加者の皆様へメールまたはお電話にて、お知らせいたします。

【問合せ・申込み】

・もりの学舎 (9:00～17:00 月曜休館※月曜が祝日の場合は、次の平日が休館)
〒480-1342 愛知県長久手市茨ヶ廻間乙1533-1 愛・地球博記念公園内
TEL 0561-61-2315 FAX 0561-61-2328

・特定非営利活動法人もりの学舎自然学校

E-mail green@mori-manabi.org TEL 090-3457-4957 (代表理事 水谷)

■お写真・アンケートの内容について

プログラム中に撮影したお写真やアンケート内容を東京海上日動又は団体・自治体等のホームページなど広報媒体に掲載することがあります。もし了承いただけない場合はスタッフへご連絡ください。

■個人情報の取り扱いについて

ご提供いただいた個人情報は【特定非営利活動法人もりの学舎自然学校】の個人情報保護方針(<http://mori-manabi.org/sizengakkou/policy>)に基づいて、個人情報を適正に取り扱います。次の目的により使用するもので、その他の目的には使用いたしません。

1) 本プログラムに関する問い合わせ、2) 保険適用のための受付名簿作成、本プログラムの準備、実施、報告をする際に非営利目的で活用する場合上記目的の範囲内で本プログラムの関係者(東京海上日動、環境省中部環境パートナーシップオフィス、日本NPOセンター)に個人情報を提供することがあります。各関係者※はそれぞれの個人情報保護方針にもとづき個人情報の保護、管理、運用を徹底致します。

※東京海上日動(<http://www.tokiomarine-nichido.co.jp/company/about/policy/kojin.html>)

※環境省中部環境パートナーシップオフィス(<http://www.epo-chubu.jp/policy>)

※日本NPOセンター(http://www.jnpoc.ne.jp/?page_id=105)

タイムスケジュール

※こども森づくり教室以外は、自由に参加できます。

10:00 オープニング

森のクイズラリー (随時開催)

10:30 こども森づくり教室スタート

11:00 森のクラフト・ワークショップ
(随時開催)

14:00 クロージング

「げんきの森づくり」は、みんなが楽しく元気にすごすことができる森づくりを行い、たくさんの方が森や自然のなかですごせる場所を増やしていくことをめざしています！今回は、これまでに手入れをした森で遊びます！

もりの学舎へのアクセス

■電車やバスでお越しの場合

【電車】名古屋駅より地下鉄東山線「藤が丘」駅でリニモに乗り換え「愛・地球博記念公園」駅まで約50分・・・園内徒歩約30分

【バス】名鉄バス「愛・地球博記念公園駅」下車・・・園内徒歩約30分

園内バスのご利用

地球市民交流センターから無料の園内バスをご利用ください。所要時間は約30分です。もりの学舎(フィールドセンター)のバス停から、もりの学舎まではすぐです。

■お車でお越しの場合

東名高速道路・日進JCTから、名古屋瀬戸道路に分岐「長久手IC」東へ約5分または東名高速道路「名古屋IC」東へ約20分

南駐車場のご案内

お車をご利用の皆様は、愛・地球博記念公園内「南駐車場」をご利用ください。南駐車場より、もりの学舎まで徒歩5分です。

◎モリコロパーク近隣に大型店舗が開店したことにより、道路が混雑する場合があります。お時間に余裕を持ってお越しください。