

自然素材から教材をつくる

自然

常願寺川河川敷のアキグミ
大日岳 美女平 有峰

立山

地質・地形

立山連峰 雄山 弥陀ヶ原 欒平 立山室堂
美女平 室堂山 氷河
弥陀ヶ原火山 地獄谷 称名滝 悪城の壁
立山カルデラ 鳶崩れ跡 真川の跡津川断層
大場の大転石

文化・歴史

立山曼荼羅
立山信仰
常西合口用水
西大森の大転石
石倉町の延命地藏
砂防堰堤
佐々提 霞堤

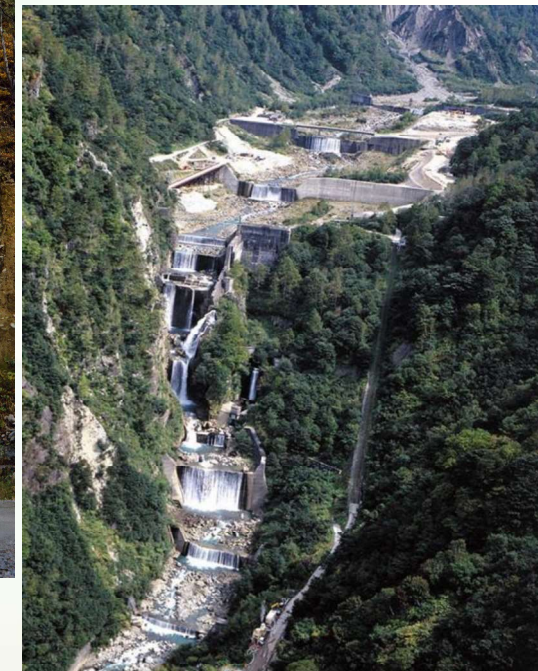
立山カルデラと防災



立山カルデラ（侵食カルデラ）



跡津川断層



白岩砂防堰堤



西大森の大転石



本宮砂防堰堤



常西合口用水

2 地域社会の連携によるSDGs教育の展開

実践例<黒部市教育委員会・黒部峡谷鉄道>
黒部市小学生黒部峡谷トロッコ電車
ジオパーク体験学習



宇奈月駅からトロッコで
1時間20分 樺平



車窓から眺める深い谷



激しい川の流れ



上流部祖母谷から引かれた
温泉のめぐみ



出し平ダムと宇奈月ダムの排砂
その良さと影響を考える



実践例

＜魚津市埋没林博物館&地域のジオガイド＞
ふるさとへの関心・意欲を高める動画製作
…行けない所・昔の様子
見えない物を可視化する工夫



国特別天然記念物 魚津埋没林

埋没林博物館、ジオガイド、学芸員、撮影者、編集者、ジオパーク関係者等たくさんの方々の協力により完成
YouTubeにアップ



埋没林が発見された魚津港での撮影



南又谷 洞杉での撮影
小学生も参加